



**ADEZZ**

DESIGN TO GROW

**Muren**

# Muren

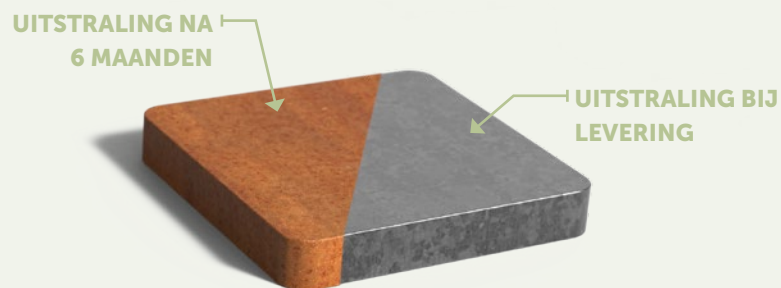
Vanwege de holle constructie zijn accessoires als verlichting eenvoudig toe te voegen aan de muur. Ook als scheiding tussen bijvoorbeeld het beplante gedeelte en het terras bewijst hij zijn waarde.



**OPTIE  
MAATWERK**



# Materiaal cortenstaal



De krachtig en warm ogende muur van cortenstaal is een perfecte aanvulling in tuinen. De muur zorgt namelijk voor meer structuur. Ook kan met de muur een windrijke hoek worden gecreëerd of meer privacy worden aangebracht. Door de holle constructie kan je gemakkelijk accessoires monteren. Zorg dat de muur altijd vaststaat in de grond.

De krachtige en warme uitstraling van de muur komt mede door de oranjebruine kleur van het materiaal. Deze kleur vormt zich door een natuurlijke roestlaag. Een andere naam voor cortenstaal is weervast staal: weersomstandigheden hebben namelijk positieve invloed op deze muur.

Cortenstaal is een metaallegering bestaande uit ijzer, waaraan koper, fosfor, silicium, nikkel en chroom zijn toegevoegd. Bij blootstelling aan de buitenlucht wordt het materiaal bedekt met een beschermende roestlaag. Deze natuurlijke roestlaag vormt de bescherming tegen verdere corrosie. Hierdoor heeft de muur een lange levensduur.

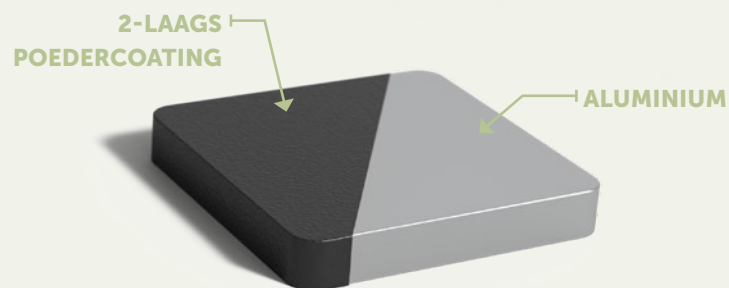
## SPECIFICATIES

- 5 jaar garantie.
- Inclusief montage mogelijkheid aan de onderzijde.
- Cortenstaal muren zijn zeer sterk, slijtvast, weervast, onderhoudsarm en duurzaam.
- Standaard materiaaldikte van het cortenstaal is 2 mm.
- Maatwerk is mogelijk.
- Producten worden ongeroest aangeleverd. Het roestproces van cortenstaal duurt ongeveer 4-5 maanden, afhankelijk van de weersomstandigheden.
- Roest kan gefixeerd worden door het aanbrengen van Owatrol. Dit is een doordrenkend antiroestmiddel dat een beschermlaag tegen het roest vormt. Owatrol beschermt de muur en zorgt ervoor dat het cortenstaal niet meer afgeeft.

## BELANGRIJKE AANDACHTSPUNTEN

- Producten dienen na ontvangst direct uitgepakt te worden, zodat het eventuele vocht tussen de verpakking en het product niet opgesloten is. Dit kan onregelmatige roestvlekken veroorzaken.
- Zorg dat de muur altijd goed vaststaat, in of op grond. Onze wanden hebben aan beide zijden onderaan een omgezette lip van ongeveer 5 cm voor bevestiging op een stevige ondergrond.
- Cortenstaal mag niet constant in het vocht staan.
- Wij raden cortenstaal af binnen een straal van 2 km van een kustlijn.
- Tijdens het roestproces kan roestwater van het product afkomen.
- Jaarlijks schoonmaken door grof vuil van het product af te spuiten met leidingwater.
- De garantie vervalt wanneer je gaat boren of slijpen op een manier die niet is voorgeschreven.

# Materiaal aluminium



De tijdloos ogende muur van aluminium is een perfecte aanvulling in tuinen. De muur zorgt namelijk voor meer structuur. Ook kan met de muur een windvrije hoek worden gecreëerd of meer privacy worden aangebracht. Door de holle constructie kan je gemakkelijk accessoires monteren. Zorg dat de muur altijd vaststaat in de grond.

Aluminium is corrosiebestendig en in meerdere kleuren verkrijgbaar. Het materiaal kan het hele jaar buiten blijven staan, zonder dat het beschadigt of kapotvriest. Van deze muur heb je dus jarenlang plezier.

Nadat de aluminium muur is geproduceerd, krijgt deze een aantal nabewerkingen. Zo wordt het materiaal opgeruwd voor betere hechtingen van de poedercoating. De poedercoating is beschikbaar in verschillende kleuren en wordt aangebracht met een sterk hechtende grondlaag. Als laatste wordt de muur bewerkt met een harde toplaag. Dit zorgt ervoor dat de muur krasvast is.

## SPECIFICATIES

- 5 jaar garantie.
- Inclusief montage mogelijkheid aan de onderzijde.
- Aluminium muren zijn slijtvast, bestand tegen corrosie en duurzaam.
- Materiaaldikte van het aluminium is 3 mm.
- Krasvaste toplaag.
- Professionele onderhoudsmiddelen bij ons verkrijgbaar.

## BELANGRIJKE AANDACHTSPUNTEN

- Producten dienen na ontvangst direct uitgepakt te worden, zodat het eventuele vocht tussen de verpakking en het product niet opgesloten zit. Dit kan moeilijk te verwijderen vlekken veroorzaken.
- Zorg dat de muur altijd goed vaststaat, in of op grond. Onze wanden hebben aan beide zijden onderaan een omgezette lip van ongeveer 5 cm voor bevestiging op een stevige ondergrond.
- Jaarlijks reinigen met onze ADEZZ BIO cleaner/protector reinigingsmiddel. Gebruik voor het reinigen géén hogedrukreiniger en/of schuurspons. Dit tast de coating aan.
- De garantie vervalt wanneer je gaat boren of slijpen op een manier die niet is voorgeschreven.

## RAL-KLEUREN

Standaard RAL-kleuren zijn RAL 7016, RAL 7021, RAL 9005 en RAL 9016.

Kijk voor alle overige beschikbare RAL-kleuren op onze website. Voor deze overige kleuren worden opstartkosten berekend.

**Let op!** Kleuren kunnen afwijken van de afbeelding.



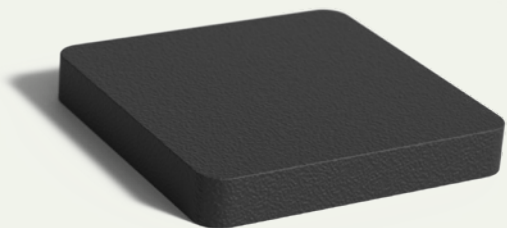
RAL 7016

RAL 7021

RAL 9005

RAL 9016

# Materiaal polyester



De rustgevend ogende muur van polyester is een perfecte aanvulling in tuinen. De muur zorgt namelijk voor meer structuur. Ook kan met de muur een windvrije hoek worden gecreëerd of meer privacy worden aangebracht. Door de holle constructie kan je gemakkelijk accessoires monteren. Zorg dat de muur altijd vaststaat in de grond.

Onze polyester muur is gemaakt van hoogwaardig gewapend polyester. Dit zorgt voor een stevige muur. De muur wordt door en door gekleurd en behoudt daardoor goed zijn kleur.

## SPECIFICATIES

- 5 jaar garantie.
- Inclusief montage mogelijkheid aan de onderzijde.
- Polyester muren zijn vorstbestendig en verstevigd tegen vervorming.
- Zeer solide vezelversterkt materiaal
- Licht van gewicht en zeer sterk.
- Materiaaldikte van het polyester is 3 mm.
- Standaard verkrijgbaar in RAL 7021, RAL 7035 en RAL 9016.
- Professionele onderhoudsmiddelen bij ons verkrijgbaar.

## BELANGRIJKE AANDACHTSPUNTEN

- Producten dienen na ontvangst direct uitgepakt te worden, zodat het eventuele vocht tussen de verpakking en het product niet opgesloten zit. Dit kan moeilijk te verwijderen vlekken veroorzaken.
- Zorg dat de muur altijd goed vaststaat, in of op grond. Onze wanden hebben aan beide zijden onderaan een omgezette lip van ongeveer 5 cm voor bevestiging op een stevige ondergrond.
- Minimaal 2 keer per jaar reinigen met onze ADEZZ BIO cleaner/protector reinigingsmiddel. Gebruik voor het reinigen géén hogedrukreiniger en/of schuurpons. Dit tast de coating aan.

## RAL-KLEUREN

Standaard RAL-kleuren zijn RAL 7016, RAL 7021, RAL 9005 en RAL 9016.

Kijk voor alle overige beschikbare RAL-kleuren op onze website. Voor deze overige kleuren worden opstartkosten berekend.

**Let op!** Kleuren kunnen afwijken van de afbeelding.



RAL 7016



RAL 7021



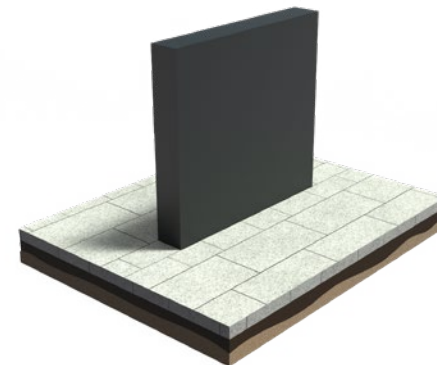
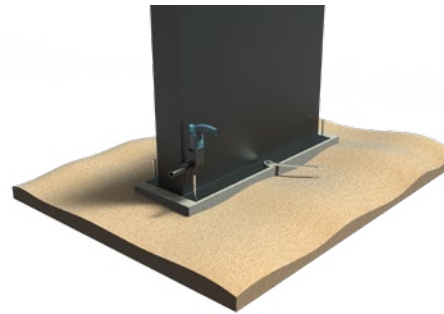
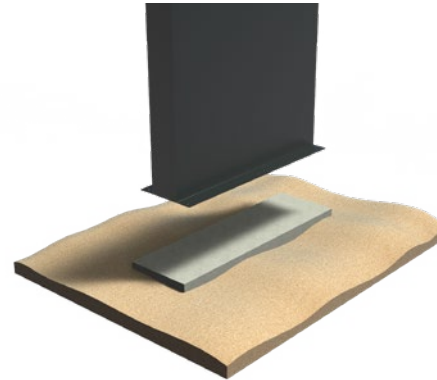
RAL 9005



RAL 9016

# Plaatsing

1. Zorg voor een vlakke, stevige (afgetrilde) ondergrond. Indien dit niet zorgvuldig wordt gedaan, kunnen er spanningen in het product ontstaan die kunnen resulteren in schade aan het product.
2. Plaats de muur op de vlakke fundering, zorg dat deze stevig en waterpas is.
3. Boor gaten in de fundering corresponderend met de gaten van de muur.
4. Bevestig vervolgens de muur aan de fundering door middel van bouten en pluggen, gebruik eventueel een chemisch anker.  
**Let op!** Draai eerst alle bouten losjes vast, waarna ze een voor een vastgedraaid kunnen worden.
5. Bedenk vervolgens de fundering met een laag aarde van minimaal 10cm voor extra stabiliteit en maak daarna eventuele bestrating af.



# Modellen

Kijk voor een compleet overzicht van alle modellen en de product specifieke opties op [www.adezz.com](http://www.adezz.com).



**MUUR  
CORTENSTAAL**



**MUUR  
ALUMINIUM**



**MUUR  
POLYESTER**

# Accessoires

Al onze accessoires voldoen aan de hoogste normen en zijn een uitermate geschikte aanvulling op onze producten. Kijk op [www.adezz.com](http://www.adezz.com) voor een volledig overzicht van onze accessoires.



## ROESTVERSNELLER

### CORTENSTAAL

Onze cortenstalen producten worden ongeroest geleverd en het proces van roesten zal daarna ongeveer 4-5 maanden in beslag nemen. Met de bij ons verkrijgbare BIO roestversneller kan dit proces versneld worden. Lees voor gebruik altijd zorgvuldig de aanwijzingen op de verpakking.



## CORTEN VERNIS

### CORTENSTAAL

Om het roestproces te stoppen kan er op producten van cortenstaal vernis aangebracht worden. Lees voor gebruik altijd zorgvuldig de aanwijzingen op de verpakking.



## CLEANER & PROTECTOR

### ALUMINIUM - POLYESTER

Wij adviseren onze producten minimaal een keer per jaar te reinigen. Voor een optimaal resultaat gebruikt u het ADEZZ BIO Cleaner & Protector reinigingsmiddel. Lees voor gebruik altijd zorgvuldig de aanwijzingen op de verpakking.



# ADEZZ

DESIGN TO GROW

Het buiten zijn heeft de afgelopen jaren een flinke vlucht genomen en wordt een steeds belangrijker onderdeel van onze dagbesteding. Onder onze merken ADEZZ, FORNO en FURNS bieden wij een zeer uiteenlopend assortiment aan. Dit verrijkt gegarandeerd jouw buitenbeleving. Met onze producten creëren wij een sfeer waarin jij optimaal van je tuin kan genieten.

Zo kan je eindeloos onze verschillende merken met elkaar combineren. Wij gebruiken hiervoor dezelfde materialen, afwerkingen en stijlen, zodat de producten met elkaar matchen. Dit voor een langdurige, stijlvolle inrichting van de tuin: van kantopsluiting tot exclusieve meubels en van stoere haarden tot chique watertafels.

Wij ontwerpen en produceren al onze producten zelf. Hierdoor staan wij altijd in voor de topkwaliteit die jij van ons gewend bent. Dit tegen de scherpst mogelijke prijs. Alle producten worden in Europa en met de grootste zorg vervaardigd. Zo zijn wij er zeker van dat onze producten ook aan onze standaarden voldoen.

