

## RPR® Lawn

### IJzersterk zelfherstellend gazon!

- IJzersterk
- Snel resultaat
- Fijnbladig siergazon



### GRASS TECHNOLOGY

#### RPR® - Zelfherstellend Engels raaigras inside!

RPR® is een zelfherstellend Engels raaigras dat uitlopers vormt. Door de uitlopers is RPR® vele malen sterker dan andere soorten Engels raaigras, terwijl het wel dezelfde snelheid behoudt. Het resultaat is een zelfherstellend Engels raaigras dat prima bestand is tegen betreding en waarvan de optische kwaliteit hoog is. Zo is RPR® geschikt voor gazons in tuinen, parken en trapveldjes. Het succes van RPR® is al bewezen op sportvelden en golfbanen.

#### Zelfherstellend

RPR® vormt de zogenaamde 'determinate stolons'. Dit zorgt voor een soort netting in de zode waardoor de grasplantjes met elkaar verbonden zijn. Hierdoor wordt het gras niet snel weggeschopt en is er dus weinig schade. Zo is uw grasmat bijna niet kapot te krijgen. Mocht het toch kapot gaan, dan treedt het zelfherstellende vermogen van RPR® in werking.

*Als u meer wilt weten over de RPR® technologie, ga naar [www.barenbrug.nl/rpr](http://www.barenbrug.nl/rpr).*

## Gazon/openbaar groen

Gras is essentieel in ons leven. Het ligt in onze tuinen en parken. Niet alleen de praktische toepassing ervan is belangrijk, maar ook het esthetisch aspect en het vermogen om lucht en water te zuiveren. Een doordachte keuze van het graszaadmengsel verhoogt uw gazonplezier voor vele jaren!

- Quick repair
- Tough and easy
- Play and sport
- Dry and strong
- Shadow and
- Dense and self-
- Biodiversity

### Eigenschappen

Hogere betredingstolerantie



Hogere droogtetolerantie



Snellere vestiging



Geschikt voor in de schaduw



Fijnbladiger



Minder onderhoud mogelijk



Minder kunstmest nodig



Hogere ziektetolerantie



Zelf herstellend



Ontkieming bij een lage temperatuur



Snellere ontkieming



Betere winterhardheid



Groei in het vroege voorjaar

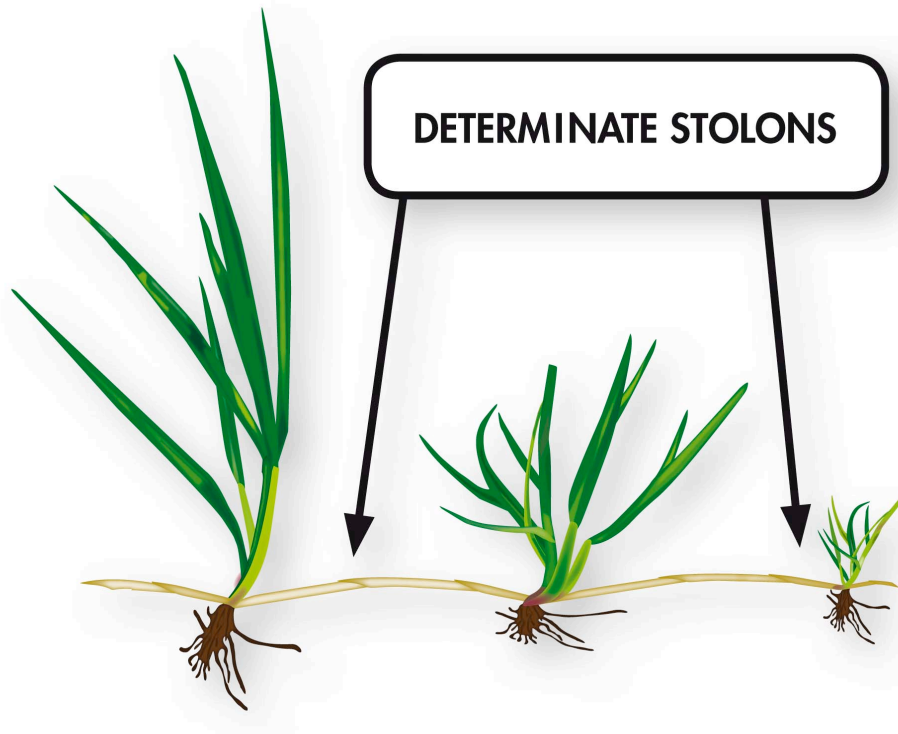


**BARENBRUG**



## Gazon/openbaar groen

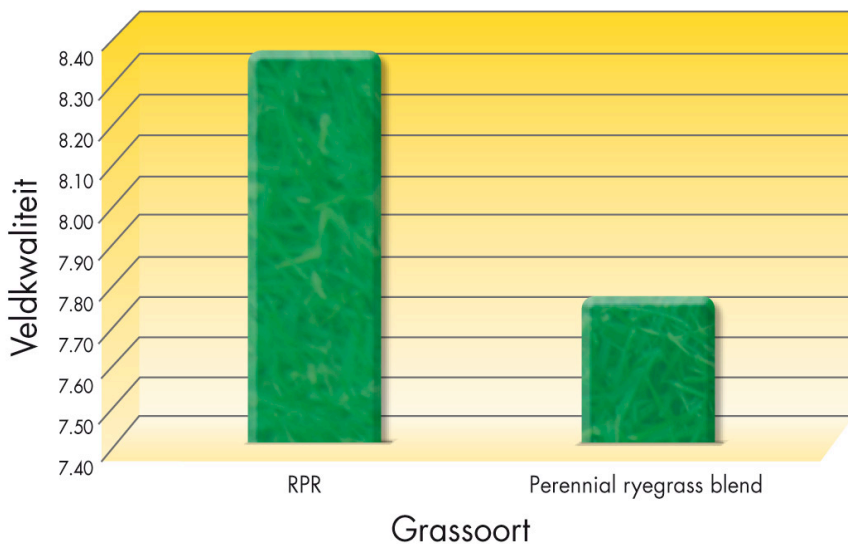
Gras is essentieel in ons leven. Het ligt in onze tuinen en parken. Niet alleen de praktische toepassing ervan is belangrijk, maar ook het esthetisch aspect en het vermogen om lucht en water te zuiveren. Een doordachte keuze van het graszaadmengsel verhoogt uw gazonplezier voor vele jaren!



### Snel en sterk

Met RPR® Lawn wordt voor het eerst sterkte en snelheid in één soort gebonden. Lang wachten op de eerste betreding van uw gazon is verleden tijd. Doordat de grasmat zo goed sluit, kan het al snel intensief betreden worden. Normaal gesproken wordt veldbeemdgras voor sterkte gebruikt. Hier wordt dan Engels raigras aan toegevoegd voor de snelheid van vestiging. De opkomst en vestiging hiervan is weliswaar zeer vlot, maar de betredingstolerantie laat te wensen over. RPR® Lawn combineert snelheid en sterkte en is daardoor zeer goed te betreden.

## EXTREME BESPELINGSTOLERANTIE - OHIO STATE UNIVERSITY



### Snelle vestiging en dichte zode

Het Engels raigras in RPR® Lawn zorgt voor een zeer snelle vestiging. Door het aandeel roodzwenkgras wordt het gazon zeer dicht. Binnen mum van tijd na inzaai komen de grasplantjes op en samen vormen zij een zeer dichte zode die wel tegen een stootje kan.

- Quick repair
- Tough and easy
- Play and sport
- Dry and strong
- Shadow and
- Dense and self-
- Biodiversity

### Eigenschappen

Hogere betredingstolerantie



Hogere droogtetolerantie



Snellere vestiging



Geschikt voor in de schaduw



Fijnbladiger



Minder onderhoud mogelijk



Minder kunstmest nodig



Hogere ziektetolerantie



Zelf herstellend



Ontkieming bij een lage temperatuur



Snellere ontkieming



Betere winterhardheid



Groei in het vroege voorjaar





### Breed inzetbaar

RPR® Lawn is inzetbaar voor veel verschillende doeleinden. Of het nu in uw tuin, op het plaatselijke trapveldje of in het park is. Ook voor looppaden die het stevig te verduren krijgen is RPR® Lawn erg goed geschikt. Uiteraard is niet alleen stevigheid belangrijk. De decoratieve waarde van RPR® Lawn is ook erg goed. Een snelle, stevige en prachtige grasmat is het gevolg. RPR® Lawn gedijt op vele verschillende grondsoorten en is daardoor een geweldig voordeel voor bijvoorbeeld de hovenier.

### Voor inzaai en doorzaai

Duurzaam gebruik van graszaad is zeer belangrijk. RPR® Lawn is geschikt voor inzaai en doorzaai. Hierdoor hoeft u maar één mengsel te kopen en dat scheelt geld. RPR® Lawn kan al in maart worden gezaaid waar dat bij reguliere mengsels vaak pas in mei kan. Het doorzaaien van de grasmat is belangrijk om het in optimale kwaliteit te houden. Wanneer er wordt doorgezaaid met een ander mengsel kan er kleurverschil optreden. Doordat RPR® Lawn geschikt is voor inzaai én doorzaai heeft u het jaar rond een mooi groen gazon van topkwaliteit.

|                      |     |     |     |     |     |     |     |     |     |     |     |     |
|----------------------|-----|-----|-----|-----|-----|-----|-----|-----|-----|-----|-----|-----|
| <b>Bar Power RPR</b> | Jan | Feb | Mar | Apr | Mei | Jun | Jul | Aug | Sep | Okt | Nov | Dec |
|                      | Jan | Feb | Mar | Apr | Mei | Jun | Jul | Aug | Sep | Okt | Nov | Dec |

### Hoge ziekteresistentie

RPR® Lawn bestaat uit fijnbladig Engels raaigras, RPR®-technologie, roodzwenkgras en roodzwenkgras met fijne uitlopers. Dit is een erg sterk mengsel dat dankzij het roodzwenkgras een hoge ziekteresistentie behoudt in de dichte grasmat.



## Gazon/openbaar groen

Gras is essentieel in ons leven. Het ligt in onze tuinen en parken. Niet alleen de praktische toepassing ervan is belangrijk, maar ook het esthetisch aspect en het vermogen om lucht en water te zuiveren. Een doordachte keuze van het graszaadmengsel verhoogt uw gazonplezier voor vele jaren!

- Quick repair
- Tough and easy
- Play and sport
- Dry and strong
- Shadow and
- Dense and self-
- Biodiversity

### Eigenschappen

Hogere betredingstolerantie



Hogere droogtetolerantie



Snellere vestiging



Geschikt voor in de schaduw



Fijnbladiger



Minder onderhoud mogelijk



Minder kunstmest nodig



Hogere ziekteresistentie



Zelf herstellend



Ontkieming bij een lage temperatuur



Snellere ontkieming



Betere winterhardheid



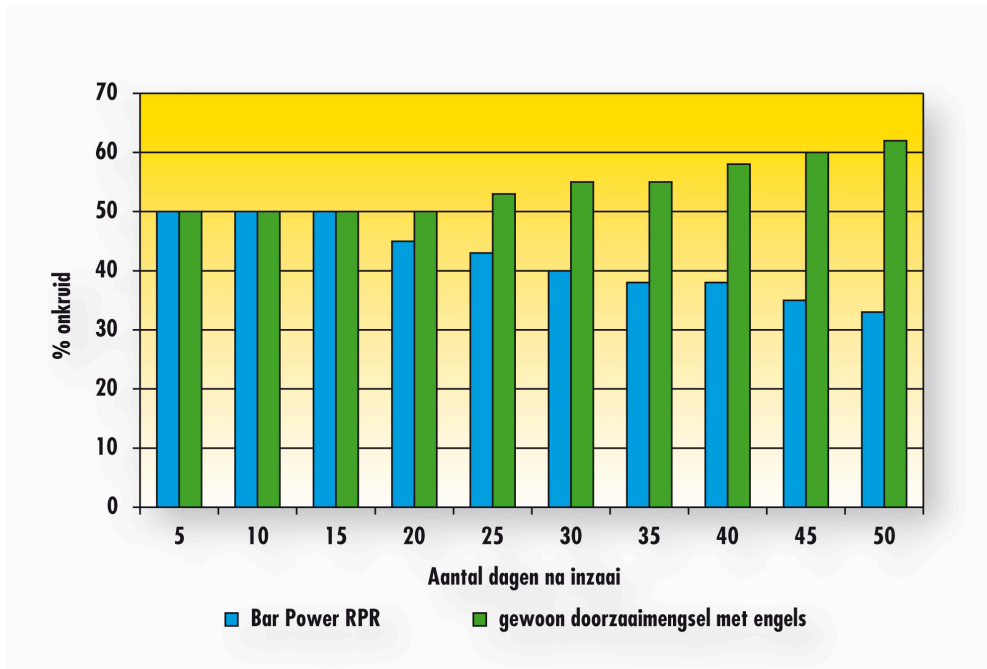
Groei in het vroege voorjaar



## Minder onkruid

RPR® Lawn vormt door haar uitlopers een zeer dichte grasmatt. Onkruiden en ongewenste grassen worden als het ware weggedrukt. De combinatie van stevigheid en snelheid zorgt ervoor dat RPR® Lawn de strijd aangaat met deze onkruiden en ongewenste grassen. Straatgras kan funest zijn voor het gazon. Wanneer het zich eenmaal heeft gevestigd is het niet meer weg te krijgen. Het lijkt mooi groen, maar kan uw gazon compleet beschadigen. RPR® Lawn gaat wél de strijd aan met straatgras.

Voor meer informatie over straatgras, ga naar [www.barenbrug.nl/poa-annua](http://www.barenbrug.nl/poa-annua)



## Specificaties

|                                     |                |
|-------------------------------------|----------------|
| Vestigingssnelheid                  | Snel           |
| Stikstofbehoefte                    | Hoog           |
| Groeisnelheid                       | Snel           |
| Zaadichtheid per 100 m <sup>2</sup> | 2-3kg          |
| Zaadichtheid per m <sup>2</sup>     | 20-30g         |
| Maaihoogte                          | 20-40 mm       |
| Verpakking                          | 0,5, 1, 2, 5kg |
| Zaai diepte                         | 5-10mm         |

## Gazon/openbaar groen

Gras is essentieel in ons leven. Het ligt in onze tuinen en parken. Niet alleen de praktische toepassing ervan is belangrijk, maar ook het esthetisch aspect en het vermogen om lucht en water te zuiveren. Een doordachte keuze van het graszaadmengsel verhoogt uw gazonplezier voor vele jaren!

- Quick repair
- Tough and easy
- Play and sport
- Dry and strong
- Shadow and
- Dense and self-
- Biodiversity

## Eigenschappen

Hogere betredingstolerantie



Hogere droogtetolerantie



Snellere vestiging



Geschikt voor in de schaduw



Fijnbladiger



Minder onderhoud mogelijk



Minder kunstmest nodig



Hogere ziektetolerantie



Zelf herstellend



Ontkieming bij een lage temperatuur



Snellere ontkieming



Betere winterhardheid



Groei in het vroege voorjaar

